



**Оценка межрегиональных и внешнеэкономических потоков
на рынке цемента Санкт-Петербурга и Ленинградской области
в 2008 году**

Исполнитель: ЗАО «Решение»

Тел.: (812) 331-27-38 e-mail: ask@decision.ru

Санкт-Петербург

январь 2009 г.

Введение

В настоящем отчете представлены результаты оценки межрегиональных и внешнеэкономических потоков на рынке цемента Санкт-Петербурга и Ленинградской области в 2008 г., проведенной специалистами компании «Решение».

Основной метод получения оценок – обработка и анализ объемов производства цемента, отчетности по железнодорожным перевозкам в РФ, данных по экспорту-импорту ФТС РФ.

Сроки выполнения работ – январь 2009 года.

Железнодорожные поставки цемента на рынок Санкт-Петербурга и Ленинградской области

Внутрирегиональные поставки цемента по РЖД в Санкт-Петербурге и Ленинградской области в ноябре-декабре 2008 г. снижались и в ноябре составили 24 тыс. тонн, в декабре – около 17 тыс. тонн (Таблица 1, Таблица 2).

Таблица 1. Внутрирегиональные поставки цемента в ноябре 2008 г., тонн

Регион	в Санкт-Петербург	в Ленобласть
из Санкт-Петербурга	6	15
из Ленобласти	14 196	10 156

Таблица 2. Внутрирегиональные поставки цемента в декабре 2008 г., тонн

Регион	в Санкт-Петербург	в Ленобласть
из Санкт-Петербурга	0	0
из Ленобласти	10 558	6 136

Оценки межрегиональных потоков железнодорожным транспортом на рынке цемента Санкт-Петербурга и Ленинградской области приведены ниже (Таблица 3, Таблица 4).

Таблица 3. Ввоз цемента в Санкт-Петербург и Ленинградскую область из других регионов по ж/д в 2008 г., тонн

Регион	январь	февраль	март	апрель	май	июнь	июль	август	сентябрь	октябрь	ноябрь	декабрь	ИТОГО
В Санкт-Петербург	56 444	57 472	54 000	72 038	73 881	61 967	78 652	70 098	77 251	70 751	62 477	61 390	796 421
В Ленинградскую область	19 335	23 400	19 623	34 328	40 689	49 042	47 191	36 826	29 869	49 386	46 613	41 953	438 255

Таблица 4. Вывоз цемента из Санкт-Петербурга и Ленинградской области в другие регионы по ж/д в 2008 г, тонн

Регион	январь	февраль	март	апрель	май	июнь	июль	август	сентябрь	октябрь	ноябрь	декабрь	ИТОГО
Из Санкт-Петербурга	823	351	933	2 006	2 231	153	1 523	1 782	1 468	751	683	287	12 991
Из Ленинградской области	27 741	29 075	32 920	34 754	30 553	30 692	33 747	32 132	24 234	19 175	8 306	7 865	311 194

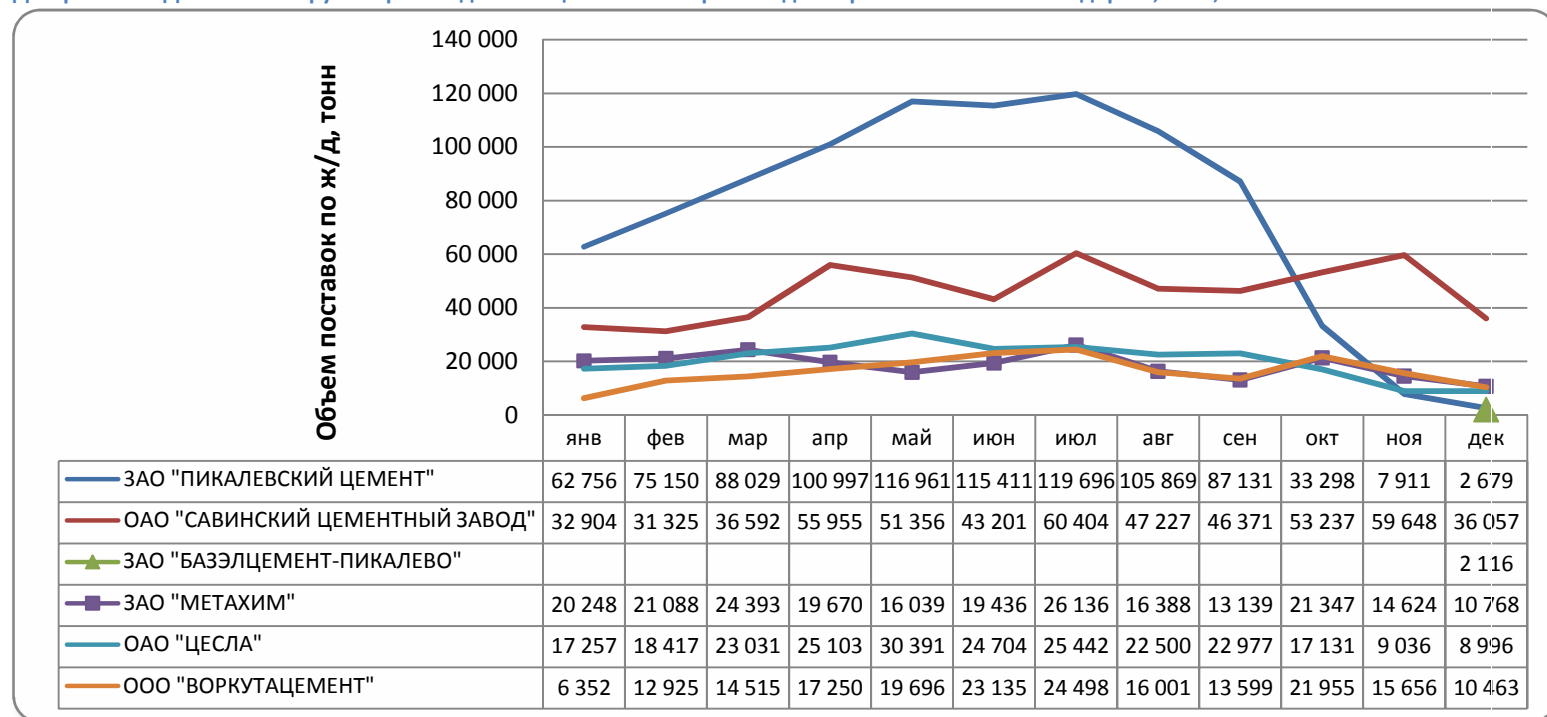
В ноябре и декабре 2008 г. продолжали падать объемы поставок у ЗАО «Пикалевский цемент», который до октября 2008 был крупнейшим поставщиком цемента. В декабре начал поставки ЗАО «Базэлцемент-Пикалево» (Таблица 5).

Таблица 5. Объемы поставок производителей цемента Северо-Западного региона по железной дороге в ноябре и декабре 2008, тонн

Грузоотправитель	Ноябрь			Декабрь		
	В СПб и ЛО	в остальные регионы	ИТОГО ноябрь	В СПб и ЛО	в остальные регионы	ИТОГО декабрь
ЗАО "ПИКАЛЕВСКИЙ ЦЕМЕНТ"	5811	2100	7 911	1918	761	2679
ЗАО/ООО "САВИНСКИЙ ЦЕМЕНТНЫЙ ЗАВОД"	37923	21725	59648	21697	14360	36057
ЗАО "БАЗЭЛЦЕМЕНТ-ПИКАЛЕВО"				1396	720	2116
ЗАО "МЕТАХИМ"	8662	5962	14 624	4384	6384	10768
ОАО "ЦЕСЛА"	9036		9 036	8996		8996
ООО "ВОРКУТАЦЕМЕНТ"		15656	15 656	1112	9351	10463
ИТОГО	61432	23718	106875	39503	31576	71079

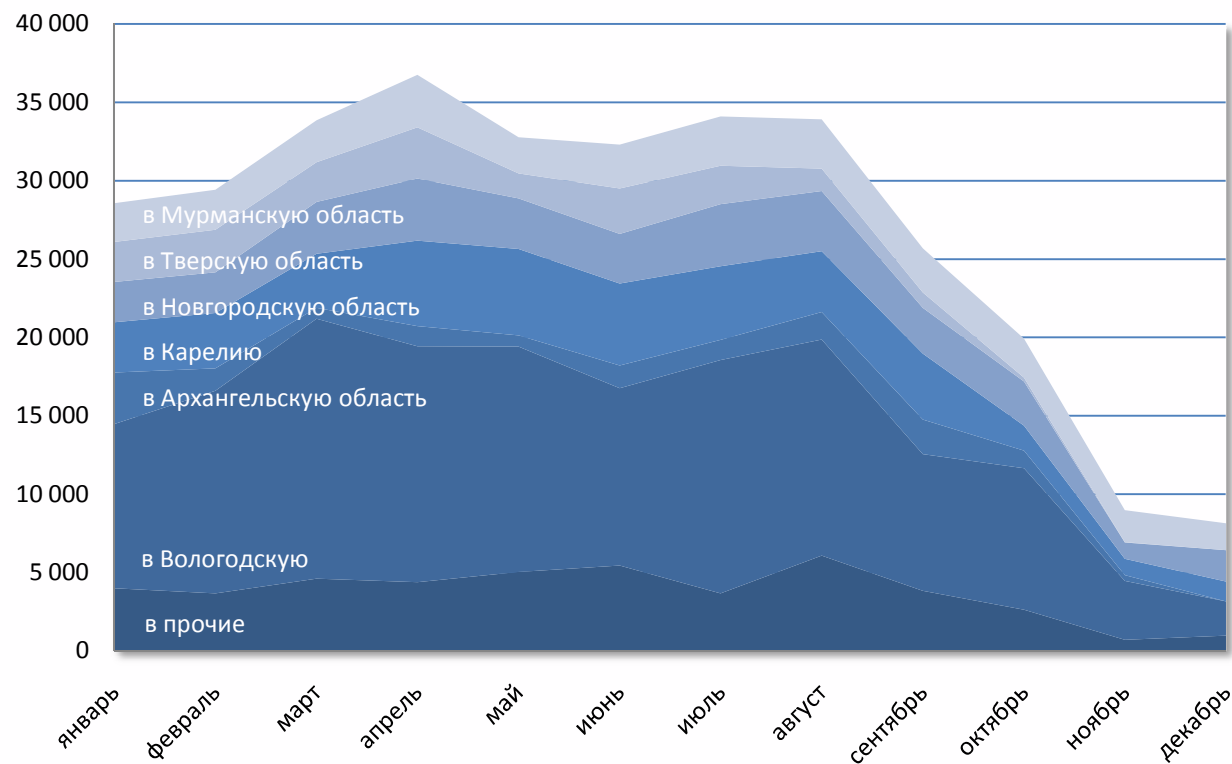
В ноябре и декабре на всех предприятиях Северо-Западного региона наблюдалось снижение объемов отгрузок цемента по РЖД (Диаграмма 1). При этом, резкое падение отгрузок на «Пикалевском цементе» вероятно связано с политическими причинами, в то время как по остальным предприятиям падение отгрузок находится в рамках обычного сезонного спада.

Диаграмма 1. Динамика отгрузок производителей цемента Северо-Западного региона по железной дороге, 2008, т



Основными регионами, в которые поставлялся цемент из Петербурга и Ленинградской области, являлись Вологодская область, Республика Карелия, Новгородская область, Мурманская область (Диаграмма 2).

Диаграмма 2. Динамика вывоза цемента из Санкт-Петербурга и Ленобласти в другие регионы России по ж/д в 2008 г., тонн



Основными не местными грузоотправителями цемента в Санкт-Петербург и Ленинградскую область являются «Савинский цементный завод» и «Мордовцемент» (Таблица 6).

Таблица 6. Рейтинг грузоотправителей цемента по РЖД в Санкт-Петербург и Ленинградскую область, за исключением внутрирегиональных поставок, в 2008 г., т

Грузоотправитель	январь	февраль	март	апрель	май	июнь	июль	август	сентябрь	октябрь	ноябрь	декабрь	Общий итог
ОАО/ЗАО "САВИНСКИЙ ЦЕМЕНТНЫЙ ЗАВОД"	21 626	18 018	19 285	31 659	30 031	20 322	34 297	23 150	23 998	31 801	37 923	21 697	313 807
ОАО "МОРДОВЦЕМЕНТ"	20 266	15 850	14 430	18 343	16 971	18 557	26 674	12 567	11 106	8 257	10 629	6 260	179 910
ОАО "ОСКОЛЦЕМЕНТ"	5 296	6 744	6 658	10 976	8 413	8 679	15 181	18 882	12 418	684			93 931
ООО "ТОПКИНСКИЙ ЦЕМЕНТ"	2 065	2 981	2 914	3 122	4 076	6 696	6 091	5 496	7 752	11 631	11 057	15 405	79 286

Оценка межрегиональных и внешнеэкономических потоков на рынке цемента Санкт-Петербурга и Ленинградской области в 2008 г.

Грузоотправитель	январь	февраль	март	апрель	май	июнь	июль	август	сентябрь	октябрь	ноябрь	декабрь	Общий итог
ОАО "КАВКАЗЦЕМЕНТ"	3 930	5 364	8 564	7 135	8 542	10 175	10 697	5 577	3 067	2 571	1 110		66 732
ОАО "МАЛЬЦОВСКИЙ ПОРТЛАНДЦЕМЕНТ"	338					1 056	11 061	15 243	25 734	2 819	2 390		58 641
ОАО "НОВОРОСЦЕМЕНТ"	4 208	3 355	3 331	3 129	3 641	4 549	4 918	6 449	6 889	3 711	4 511	3 755	52 446
ЗАО "ОСКОЛЦЕМЕНТ"										17 154	14 694	19 986	51 834
ООО "ДВ-ЦЕМЕНТ"	6 233	10 064	10 015	5 617	2 309	8 755	1 303	1 646					45 942
ЗАО "БЕЛГОРОДСКИЙ ЦЕМЕНТ"								2 429	4 457	14 603	10 615	12 819	44 923
ОАО "ЛИПЕЦКЦЕМЕНТ"	3 337	1 269	1 417	2 062	1 615	1 858	2 672	3 636	4 055	10 850	4 103		36 874
ОАО "СЕБРЯКОВЦЕМЕНТ"	3 401	4 340	2 023	3 519	2 542	3 329	814	750	1 149	966	2 194	1 923	26 950
ООО "ЕВРАЗТРАНЗИТ"					12 714	8 409							21 123
ООО "ВМКТ"		7 958	2 064	2 283	4 148								16 453
ОАО "УЛЬЯНОВСКЦЕМЕНТ"										3 880	4 862	3 631	12 373
ОАО "ВЕРХНЕБАКАНСКИЙ ЦЕМЕНТНЫЙ ЗАВОД"	340	139			67			1 412	3 092	4 197	2 269		11 516
ОАО "АМП"				1 802	2 456	2 307	973	469	206	577	1 173		9 963
ОАО "ВОЛЬСКЦЕМЕНТ"	1 681	601	1 326	998	1 145	936	894	268		812	947	281	9 889
ООО "ВОРКУТАЦЕМЕНТ"				68	68			345	484	3 565		1 112	5 642
ЗАО "ЛИПЕЦКЦЕМЕНТ"												5 580	5 580
ООО "АЛЬТА ТРАНС ОПЕРАТОР"								2 708	408		408	1 360	4 884
ЗАО "СКУРАТОВСКИЙ ЗАВОД "СТРОЙТЕХНИКА"							4 556						4 556
ОАО "ТЕПЛОЗЕРСКЦЕМЕНТ"		817	946	677	1 096	67	139	283	66	139			4 230
ООО "ТУЛЬСКОЕ ОПТОВОЕ СБЫТОВОЕ ПРЕДПРИЯТИЕ"				3 928									3 928
ОАО "БЕЛГОРОДСКИЙ ЦЕМЕНТ"					696	1 029	1 923						3 648
ООО "АТАКАЙЦЕМЕНТ"		212						1 856	834	413			3 315
ООО "АНГАРСКИЙ ЦЕМЕНТ"	263	260	68	1 055	1 380		68						3 094
ООО "НОВОТЭК ЭКСПОРТ"			267	1 241	1 308								2 816
ОАО "ПОДГОРЕНСКИЙ ЦЕМЕНТНИК"				2 773									2 773
ООО "ТЕХАРСЕНАЛ"					136	2 612							2 748
ООО "ТЕРМИНАЛ"				1 376	1 234								2 610
ООО "СКАТ"				720	906			330	462				2 418
ООО "ФИЛД"					1 191	676		198	264				2 329
ОАО "ИСКИТИМЦЕМЕНТ"	325	128		282	334	136	198				142	779	2 324
ООО "ТЭК-ДВ"						2 300							2 300
ОАО "НОВОТРОИЦКИЙ ЦЕМЕНТНЫЙ ЗАВОД"								64				2 117	2 181
ОАО "ХАБРЕЧТОРГПОРТ"					1 085	1 085							2 170
ОАО "СОДА"					1 509	251	401						2 161
ОАО "ЩУРОВСКИЙ ЦЕМЕНТ"	65	65	65	252	258	321	319	252	134	201	63	134	2 129
ОАО "МЦФЗ"												2 097	2 097
ООО "ГЕПАРД"								2 052					2 052
Прочие	2 405	1 288	1 681	3 412	4 636	6 904	2 664	862	545	1 306	0	4 407	30 110

Крупнейшими грузополучателями являются ОАО «Цементный элеватор» и Предприятия Группы ЛСР (Таблица 7).

Таблица 7. Рейтинг грузополучателей цемента по РЖД в Санкт-Петербурге и Ленинградской области, в 2008 г., тонн

Грузополучатель	январь	февраль	март	апрель	май	июнь	июль	август	сентябрь	октябрь	ноябрь	декабрь	Общий итог
ОАО "ЦЕМЕНТНЫЙ ЭЛЕВАТОР"	13 741	9 104	12 892	22 200	22 231	27 339	31 968	23 580	24 182	23 669	23 270	13 424	247 600
ОАО "ПО "БАРРИКАДА"	20 332	22 787	22 636	18 163	18 263	18 806	18 126	21 039	19 119	15 476	9 163	5 728	209 638
ОАО "ОБЕДИНЕНИЕ 45"			5 549	13 965	19 040	16 796	18 603	13 579	14 609	8 972	7 310	5 579	124 002
ЗАО "ДСК "БЛОК"	7 359	10 175	9 436	10 910	13 820	12 116	11 378	10 071	9 270	9 604	7 662	6 187	117 988
ОАО "ЛЕНСТРОЙДЕТАЛЬ"	5 767	5 870	8 480	9 171	11 952	7 720	8 546	8 056	7 737	9 349	3 811	4 085	90 544
ОАО "СТРОЙДЕТАЛЬ"	4 977	7 005	6 619	11 584	7 761	7 866	9 295	8 775	8 175	6 288	5 516	3 938	87 799
ЗАО "ПОЛАР"	3 808	4 977	14 516	4 148	12 293	8 208	13 598	8 092	5 964	5 205	2 357	1 802	84 968
ООО "ПЕТРОСТРОЙ"	5 381	5 168	6 568	5 455	3 547	7 719	6 627	5 439	7 845	9 874	4 760	9 011	77 394
ЗАО "ПЕТЕРАСФАЛЬТ"	5 851	5 989	5 621	5 661	4 610	8 151	10 389	9 774	8 275	11 020			75 341
ООО "ЦЕМЦЕНТР "ОБВОДНЫЙ"	1 120	3 457	4 433	6 024	6 952	5 922	6 145	7 893	5 624	4 970	3 340	7 929	63 809
ЗАО "МЕТРОБЕТОН"	4 010	1 987	2 552	5 459	4 148	6 217	9 338	6 261	6 343	5 995	4 103	5 580	61 993
ООО "СЗНК-БЕТОН"	8 058	6 395	5 088	5 582	7 574	4 666	6 102	3 864	2 137	5 907	2 639	3 712	61 724
ЗАО "СЕВЗАПДОРСТРОЙ"	819	1 224	3 704	2 532	1 219	4 053	5 469	10 640	15 659	1 768	1 246	975	49 308
ЗАО "АДАМАНТ СПБ"	1 974	3 129	3 843	3 470	6 919	4 481	6 025	4 617	3 090	1 950	2 428	4 076	46 002
ЗАО "КАМАДОР"	1 989	4 123	4 067	4 409	4 598	3 973	5 341	4 929	4 230	2 232	2 782	2 269	44 942
211 КЖБИ	5 131	5 982	4 833	4 988	3 612	3 470	4 178	3 470	2 791	1 068	1 689	1 845	43 057
ООО "АЭРОК СПБ"	3 045	3 995	3 720	4 136	3 786	3 374	4 624	3 612	3 580	3 773	641		38 286
ОАО "ЗАВОД ЖЕЛЕЗОБЕТОННЫХ ИЗДЕЛИЙ N 1"	3 729	936	2 356	2 576	2 686	2 524	4 073	2 295	2 071	3 107	3 329	5 342	35 024
ООО "СПБ КЖБИ"	2 393	2 051	2 730	2 715	2 349	2 582	5 782	1 027	2 236	2 329	3 812	2 258	32 264
ЗАО "СТРОЙДЕТАЛЬ-2"	2 365	3 168	3 098	3 126	4 539	4 145	4 497	2 513	1 663	71		2 787	31 972
ООО "ТАРА ПЛЮС"	826	807	3 598	3 357	3 186	3 280	3 569	2 711	3 091	2 530	2 382	852	30 189
ЗАО "ЖБК И Д"		3 885	4 444	3 294	3 429	2 381	3 078	2 359	1 880	1 477	2 127	1 357	29 711
ООО "СИБ-ЦЕНТР"	2 542	3 351	3 130	2 413	2 489	2 684	4 588	1 412	2 784	1 217	2 506		29 116
ОАО "ДСК-5"	2 894	2 571	3 498	2 963	3 050	2 483	3 471	2 914	1 620	3 032			28 496
ЗАО "ДСК-3"	3 884	1 256	3 780	3 833	2 295	3 593	2 995	209	2 441	561	1 045	2 318	28 210
ЗАО "ПРОММОНОЛИТ"	1 542	2 045	1 974	2 339	2 584	2 928	2 926	4 138	3 930	2 779			27 185
ООО "ПРОМОПТПОСТАВКА"	1 738	2 717	2 650	4 084	2 720	2 310	1 355	1 059	697	66	3 474	3 462	26 332
ОАО "АЭРОПОРТСТРОЙ"	879	1 731	2 331	5 098	3 456	1 391	3 997	4 631	1 110	844	139		25 607
ООО "КЕРАМИКА-ПРОМСЕРВИС"	1 508	1 686	2 256	2 396	3 443	3 778	2 276	2 612	1 212	1 606	1 367	747	24 887
Прочие	30 637	34 870	31 965	42 998	47 436	61 545	53 861	44 934	33 131	28 247	30 565	24 774	464 963

Импорт – экспорт цемента в Санкт-Петербурге и Ленинградской области

Импорт цемента в РФ в январе-декабре 2008 года составил 7 млн. тонн, из них в Санкт-Петербург и Ленинградскую область – 547,2 тыс. тонн (Таблица 8). Экспорт цемента из РФ в 2008 г составил 685 тыс. тонн (Таблица 9).

Таблица 8. Импорт цемента в Санкт-Петербург и Ленинградскую область в 2008 г., тонн

	январь	февраль	март	апрель	май	июнь	июль	август	сентябрь	октябрь	ноябрь	декабрь	без даты (за весь период)	ИТОГО
Россия	167 645	346 030	548 642	889 361	951 187	1 076 830	993 197	484 478	544 707	355 917	220 294	138 274	289 994	7 006 556
Ленобласть	62	3 319	49	7 557	7 842	15 710	18 101	12 355	13 346	7 693	11 647	7 200	3 946	108 827
Санкт-Петербург	8 073	22 041	45 176	46 057	51 951	56 240	62 521	43 659	42 800	23 301	20 551	10 215	5 792	438 377

Таблица 9. Экспорт цемента из Санкт-Петербурга и Ленинградской области в 2008 г., тонн

	январь	февраль	март	апрель	май	июнь	июль	август	сентябрь	октябрь	ноябрь	декабрь	без даты (за весь период)	ИТОГО
Россия	56 251	46 166	67 766	53 624	65 981	60 110	77 931	40 619	25 894	61 384	62 788	6	66 520	685 041
Ленобласть	40				40			0	0	0	0	0	0	80
Санкт-Петербург	0,12						0,15	0	0	0	0	0	0	0,27

Основными странами-импортерами цемента для РФ в 2008 году являлись Турция (52% импортных поставок), Китай (15%), Молдавия (11%). Основные импортные поставки в Ленинградскую область и Санкт-Петербург в 2008 году были сделаны из Латвии (25%), Эстонии (18%) и Германии (15%) (Таблица 10).

Таблица 10. Структура импортных поставок цемента в 2008 году, тонн

Регион	Страна-импортер	январь	февраль	март	апрель	май	июнь	июль	август	сентябрь	октябрь	ноябрь	декабрь	Без даты (за весь период)	Итого
Россия	ТУРЦИЯ	27 593	94 778	308 473	568 261	603 139	670 012	528 384	161 271	235 321	124 448	109 303	78 345	126 298	3 635 626
	КИТАЙ	20 010	67 728	39 575	132 340	136 519	179 623	183 666	111 294	49 997	49 826	5 135	3 141	75 976	1 054 829
	МОЛДАВИЯ	68 499	76 060	69 627	68 358	61 254	66 656	85 541	90 801	80 343	60 183	33 603	3 557	71	764 551
	УКРАИНА	29 426	57 103	44 581	30 138	41 904	24 172	44 251	11 020	83 195	43 671	10 999	14 464	57 402	492 325
	ЛАТВИЯ	5 300	19 623	24 337	24 461	23 137	27 285	22 630	13 807	14 554	15 928	16 585	7 022	4 319	218 988
	ПОЛЬША	4 167	8 401	13 583	9 421	19 851	20 433	19 670	12 630	17 200	5 852	4 699	3 084	896	139 887
	ГЕРМАНИЯ	3 175	7 165	13 469	18 270	12 786	23 588	22 751	14 488	5 115	5 069	60	134	9 287	135 355

Оценка межрегиональных и внешнеэкономических потоков на рынке цемента Санкт-Петербурга и Ленинградской области в 2008 г.

	ЛИТВА	1 165	2 006	7 207	8 443	14 507	21 423	20 261	10 436	8 570	8 182	6 769	9 654	107	118 729
	ЭСТОНИЯ	1 184	1 342	3 610	8 527	8 469	15 030	17 248	9 357	21 477	10 872	11 404	9 237	195	117 952
	Другие	7 127	11 825	24 181	21 142	29 621	28 610	48 796	49 376	28 935	31 886	21 736	9 636	15 443	328 314
	ИТОГО	167 645	346 030	548 642	889 361	951 187	1 076 830	993 197	484 478	544 707	355 917	220 294	138 274	289 994	7 006 556
Санкт-Петербург и Ленинградская область	ЛАТВИЯ	3 625	8 423	9 071	13 529	16 772	15 434	13 924	10 183	12 540	10 137	15 668	6 280	2 231	137 814
	ЭСТОНИЯ	62	1 320	3 376	8 131	7 955	12 536	14 891	7 752	18 946	7 069	6 776	6 433	61	95 306
	ГЕРМАНИЯ	94	5 033	5 229	9 940	12 069	14 072	12 945	10 089	5 068	5 012	7	23		79 580
	ТУРЦИЯ		2 009	16 661	12 699	8 038	14 300	3 849		2 501	4 620			2 949	67 625
	НИДЕРЛАНДЫ		2 948	0	3 327	3 320	10 113	13 773	12 221	7 968				2 946	56 617
	ДАНИЯ	3 868	3 105	9 422		6 087		4 077	8 842				2 545		37 945
	КИТАЙ						1 473	15 397	5 554					1 001	23 425
	Другие	487	2 522	1 467	5 988	5 553	4 023	1 765	1 374	9 125	4 157	7 203	4 679	552	48 897
	ИТОГО	8 136	25 361	45 225	53 614	59 793	71 951	80 622	56 014	56 146	30 995	32 198	17 415	9 738	547 208

Крупнейшим предприятием-импортером цемента в Ленинградскую область и Санкт-Петербург в 2008 г. являлись ОАО «Сланцевский цементный завод «Цесла» ООО (порядка 97 тыс. тонн или 18% от всего импортного цемента в Ленинградской области и Санкт-Петербурге) и ООО «ИНПРОКОМ» (порядка 72 тыс. тонн или 13% от всего импортного цемента в Ленинградской области и Санкт-Петербурге) (Таблица 11).

Таблица 11. Предприятия, импортировавшие цемент в 2008 г. по Ленинградской области и Санкт-Петербургу, тонн

Наименование получателя груза	январь	февраль	март	апрель	май	июнь	июль	август	сентябрь	октябрь	ноябрь	декабрь	Без даты (за весь период)	Итого
ОАО СЛАНЦЕВСКИЙ ЦЕМЕНТНЫЙ ЗАВОД "ЦЕСЛА"	-	2 948	-	6 362	6 520	10 530	17 227	12 221	12 218	7 673	11 302	7 138	2 946	97 084
ООО "ИНПРОКОМ"	-	4 992	5 142	9 993	12 028	8 519	10 742	10 089	5 045	5 006	-	-	-	71 557
ООО "АТТ" П/П ООО "ТРИТОН"	-	1 299	3 334	7 022	7 281	6 864	10 542	6 888	14 040	3 532	-	3 652	-	64 454
ООО "ОЛБОРГ УАЙТ"	3 868	3 105	6 600	-	3 087	-	4 077	2 905	-	-	2 545	-	-	26 186
ООО "ПОЛАР ИНВЕСТ"	-	-	6 360	6 699	-	6 900	-	2 937	-	-	-	-	-	22 896
ЗАО "КАМАДОР"	565	1 047	1 333	1 089	2 193	2 425	2 621	2 714	4 687	1 564	773	484	328	21 823
ЗАО "СТРОЙКОМПЛЕКТ"	-	-	-	-	804	3 755	2 592	3 065	3 665	2 260	4 518	883	-	21 541
"СТРОЙПЕТРОСНАБ" ООО	-	-	-	-	-	-	15 346	5 500	-	-	-	-	-	20 846
ООО "ПРОФЦЕМЕНТ"	-	-	-	3 000	5 201	6 050	-	-	2 501	-	-	-	2 949	19 700

Оценка межрегиональных и внешнеэкономических потоков на рынке цемента Санкт-Петербурга и Ленинградской области в 2008 г.

Наименование получателя груза	январь	февраль	март	апрель	май	июнь	июль	август	сентябрь	октябрь	ноябрь	декабрь	Без даты (за весь период)	Итого
ООО"ФОРЕСТ"	-	-	10 301	-	-	-	3 849	-	-	4 620	-	-	-	18 770
ООО "СТРОЙИМПУЛЬС-ДСК"	707	3 029	1 674	3 110	2 937	1 207	1 963	1 915	345	-	275	1 067	471	18 698
ЗАО "ЭКОПРОМ"	555	1 673	1 831	906	1 567	1 489	2 511	1 710	2 001	1 663	1 486	1 050	193	18 635
"БАЛТКОМ" ООО	1 798	2 697	2 752	2 849	1 757	325	-	-	-	-	-	-	537	12 715
ОАО "ЦЕМЕНТНЫЙ ЭЛЕВАТОР"	-	-	-	1 406	275	1 804	563	1 029	988	-	2 006	1 560	-	9 632
ООО "РОКАДА"	-	-	2 822	-	3 000	-	-	3 000	-	-	-	-	-	8 822
ООО "ЦЕРУС"	-	-	-	2 889	-	3 501	2 202	-	-	-	-	-	-	8 592
ООО"БЕТОНЕКС-САНКТ-ПЕТЕРБУРГ"	-	490	-	690	-	2 122	2 863	-	-	392	1 736	-	-	8 293
ООО "ПЕТРОСТРОЙ"	487	698	1 322	1 566	1 987	631	542	448	-	-	-	-	-	7 681
ООО "ИНДАСТРИАЛ ПОИНТ СЕРВИСЭЗ"	-	-	-	-	-	-	286	-	5 062	-	473	-	-	5 820
ООО "СЗНК-БЕТОН"	-	350	751	345	1 449	276	-	-	1 939	-	-	-	552	5 662
ЗАО "АДАМАНТ СПБ"	-	-	-	-	-	-	-	-	564	1 644	2 014	1 236	-	5 458
ООО "СТРОЙНЕВАКОМПЛЕКТ"	-	2 009	-	-	2 838	-	-	-	-	-	-	-	-	4 847
СТРОИТЕЛЬНЫЙ ТОРГОВЫЙ ДОМ "ПЕТРОВИЧ"(ООО)	-	-	-	1 109	565	2 054	762	-	-	-	-	-	61	4 550
ООО "САЛАРИТА ГРУПП"	-	-	-	-	-	4 350	-	-	-	-	-	-	-	4 350
ООО "ОКТАВА" ПО ПОРУЧЕНИЮ ООО "ПСК ПУЛКОВО"	-	-	-	770	3 137	136	-	-	-	-	-	-	-	4 043
ОАО"АЭРОПОРТСТРОЙ"	-	-	-	-	-	-	-	-	417	1 117	1 742	-	-	3 276
ООО"САНКТ-ПЕТЕРБУРГСКИЙ КУПЧИНСКИЙ ЗАВОД ЖЕЛЕЗОБЕТОННЫХ ИЗДЕЛИЙ"	-	-	493	-	450	1 066	-	-	533	402	-	-	284	3 226
ООО "КЕРАМИКА-ПРОМСЕРВИС"	-	-	-	351	355	1 793	341	-	-	-	-	-	-	2 839
ООО "ЦЕМЦЕНТР "ОБВОДНЫЙ"	-	-	-	661	703	-	-	730	590	-	-	-	-	2 684
ООО "СЕВЕРО-ЗАПАДНАЯ ЦЕМЕНТНАЯ КОМПАНИЯ"	-	-	-	-	-	1 473	-	-	-	-	-	-	1 001	2 474
ООО "ДОМИНИКА"	-	536	355	991	-	125	-	-	-	-	-	-	418	2 425
ЗАО "ЕВРОТРАНС" ПО ПОРУЧЕНИЮ ООО "УРСА ЕВРАЗИЯ"	-	-	-	-	-	-	-	-	-	-	2 127	213	-	2 340
ОАО "СЕВЕРО-ЗАПАДНОЕ ПАРОХОДСТВО"	-	-	-	-	-	2 000	-	-	-	-	-	-	-	2 000
ОАО "ОБЪЕДИНЕНИЕ 45"	-	-	-	748	389	-	-	-	-	259	-	-	-	1 396
ЗАО"ПОЛАР"	-	-	-	-	-	-	-	-	-	506	856	-	-	1 362
ООО "ЛУЯБЕТОН"	-	-	-	25	273	227	601	151	-	-	-	-	-	1 276
ООО"СТРОЙБЕТОН"	-	-	-	276	385	329	201	-	-	-	-	-	-	1 191
ООО "ПАРГОЛОВО"	-	-	-	-	-	1 123	62	-	-	-	-	-	-	1 186
ОАО "ЗАВОД ЖЕЛЕЗОБЕТОННЫХ ИЗДЕЛИЙ №1"	-	-	-	-	-	-	-	-	1 052	-	-	-	-	1 052

Оценка межрегиональных и внешнеэкономических потоков на рынке цемента Санкт-Петербурга и Ленинградской области в 2008 г.

Наименование получателя груза	январь	февраль	март	апрель	май	июнь	июль	август	сентябрь	октябрь	ноябрь	декабрь	Без даты (за весь период)	Итого
ЗАО "КИНГИСЕППСКОЕ ХПП"	62	21	42	-	109	202	134	134	66	21	-	62	-	853
ООО "СИБ-ЦЕНТР"	-	-	-	-	-	-	-	400	392	-	-	-	-	792
ООО "КИРИШСКИЙ ДСК"	-	-	-	-	326	250	135	-	-	-	-	-	-	711
ООО "ГЛАВРОСНАБ"	-	-	-	-	-	374	125	125	-	-	-	-	-	624
ООО "ТОП-ЛАЙН СПБ"	-	-	-	562	-	-	-	-	-	-	-	-	-	562
ОАО "ЗАВОД СТРОЙДЕТАЛЬ"	-	350	-	-	-	-	-	-	-	-	-	-	-	350
ЗАО "СТРОИТЕЛЬНОЕ УПРАВЛЕНИЕ ГРЭС-КИРИШИ"	-	-	-	-	-	-	-	-	-	-	338	-	-	338
ЗАО "СЕВЗАПДОРСТРОЙ"	-	-	-	-	-	-	-	-	-	331	-	-	-	331
ОООТ "ПРОМОПТПОСТАВКА" для ООО "ЦЕМПРОМСЕРВИС"	-	-	-	-	-	-	284	-	-	-	-	-	-	284
ООО "САТУРН ТРЕЙД"	71	18	57	19	18	19	-	-	-	-	-	-	-	201
ООО "ОГНЕУПОРНЫЕ ТЕХНОЛОГИИ"	23	23	23	32	13	23	-	-	23	6	-	23	-	189
ОАО "УПП"	-	-	-	-	137	-	-	-	-	-	-	-	-	137
ООО "БАЛТ-СОЮЗ"	-	-	-	137	-	-	-	-	-	-	-	-	-	137
Другие	-	76	35	7	10	11	53	54	21	-	7	48	-	321
ИТОГО	8 136	25 361	45 225	53 614	59 793	71 951	80 622	56 014	56 146	30 995	32 198	17 415	9 738	547 208

Кроме того, в Ленинградскую область в 2008 г. было импортировано около 230 тыс. тонн цементного клинкера для ОАО «СЛАНЦЕВСКИЙ ЦЕМЕНТНЫЙ ЗАВОД «ЦЕСЛА» (из Эстонии – 208 тыс. т, Украины – 22 тыс. т).

Динамика производства и отгрузок предприятий СЗФО

Диаграмма 3. Динамика производства и отгрузок ЗАО «Пикалевский цемент», тыс. т

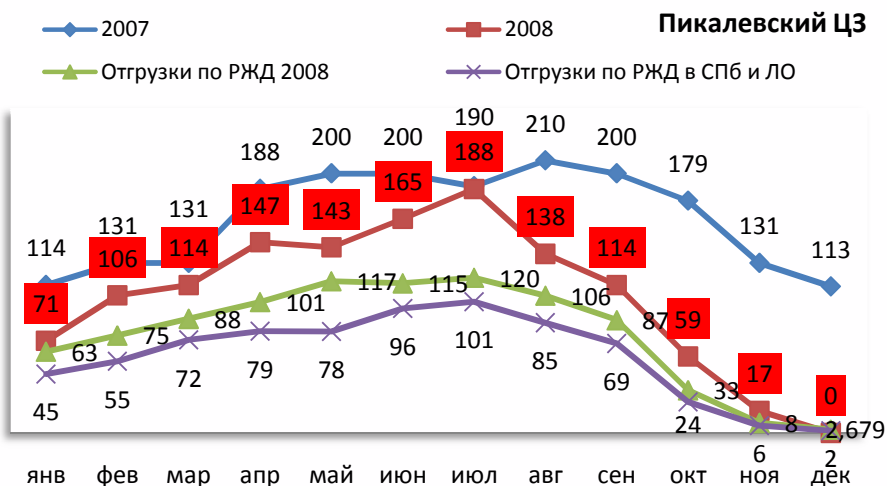


Диаграмма 4. Динамика произв-ва и отгрузок ОАО «Савинский цементный завод», тыс. т

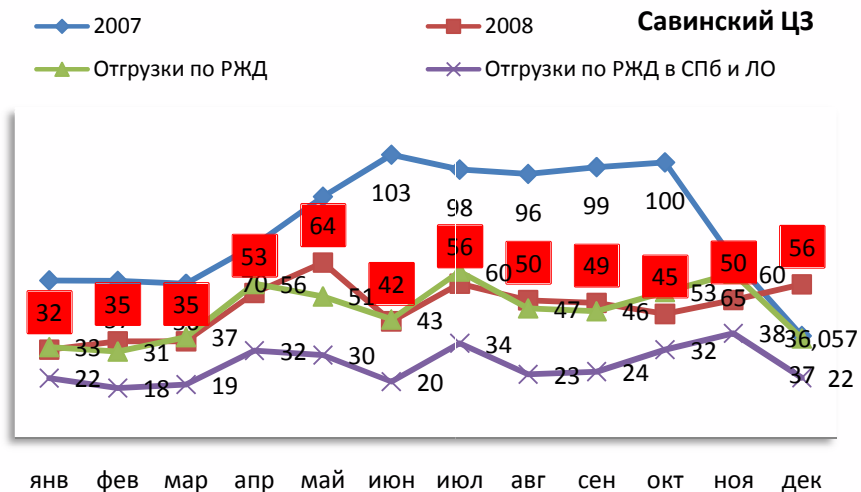


Диаграмма 5. Динамика произв, отгр. цемента и импорта клинкера ОАО «Цесла», тыс. т

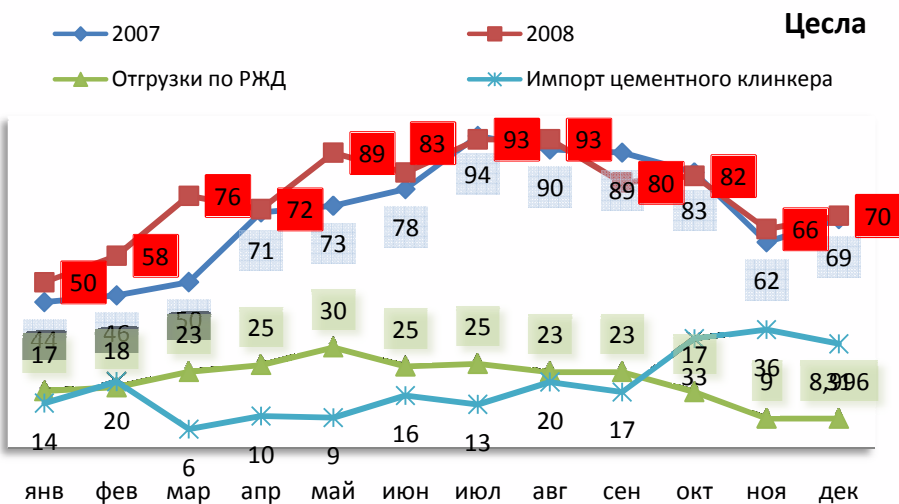
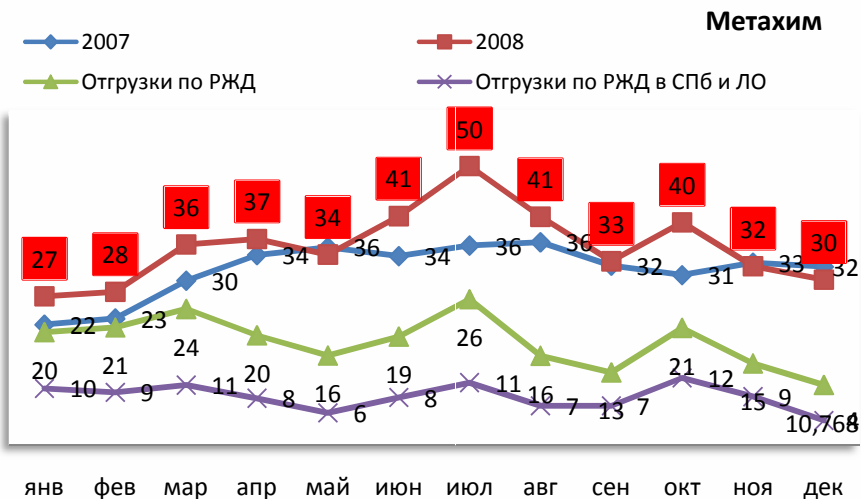


Диаграмма 6. Динамика производства и отгрузок ЗАО «Метаксим», тыс. т



*ОАО «Цесла» по РЖД почти 100% поставок делает в СПб и ЛО

Общая емкость рынка цемента Санкт-Петербурга и Ленинградской области

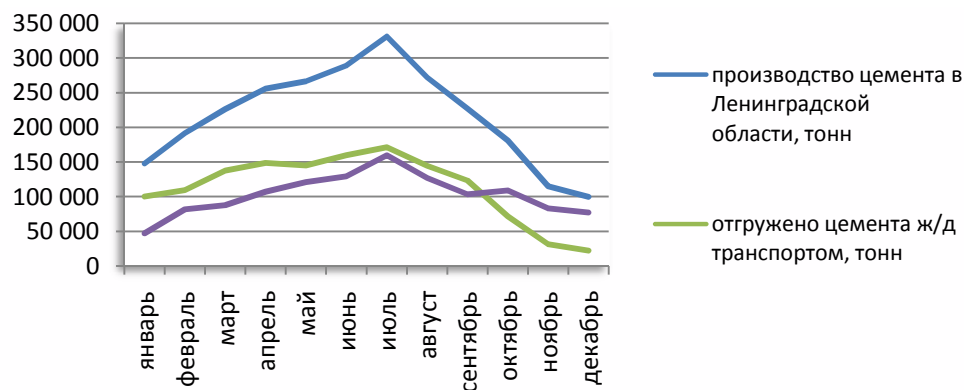
По данным РосСтата в Санкт-Петербурге и Ленинградской области в 2008 году произведено 2,39 млн. тонн цемента. При этом с предприятий региона отгружено ж/д транспортом 1,33 млн. тонн цемента (Таблица 12).

Таблица 12. Производство и отгрузка цемента ж/д транспортом предприятий Ленинградской области в 2008 году

Параметры	январь	февраль	март	апрель	май	июнь	июль	август	сентябрь	октябрь	ноябрь	декабрь	Итого
производство цемента в Ленинградской области, тонн	147 700	191 500	226 000	255 926	266 131	289 097	330 993	272000	227 000	181 000	115 100	99 700	2 602 147
относительно соответствующего месяца в 2007 г.	82%	96%	107%	87%	86%	93%	104%	81%	71%	62%	51%	47%	81%
отгружено цемента ж/д транспортом, тонн	100 261	109 507	137 839	148 532	145 035	159 551	171 274	144 757	123 247	71 776	31 571	22 443	1 365 793
разница между производством и отгрузками цемента по ж/д, тонн	47 439	81 993	88 161	107 394	121 096	129 546	159 719	127 243	103 753	109 224	83 529	77 257	1 236 354

Разница между производством и отгрузками по ж/д является объемом поставок автомобильным транспортом и объемом запасов заводов. В предыдущих отчетах мы предполагали, что доля запасов незначительна. Однако в настоящий момент этот факт требует дополнительного изучения. С одной стороны с октября наблюдается уменьшение доли отгрузок по РЖД в объемах производства (Диаграмма 7), что может говорить о росте объемов запасов, с другой стороны отгрузки по РЖД от производителей из других регионов существенно не уменьшаются (Диаграмма 8), что говорит в пользу гипотезы, что объем запасов – не значителен. В данном отчете емкость рынка рассчитывается исходя из того, что объем запасов незначителен.

Диаграмма 7. Динамика производства цемента и отгрузок по РЖД, 2008 г., т



Емкость рынка цемента Санкт-Петербурга и Ленинградской области в 2008 году оценивается нами в 4,12 млн. тонн. Расчет емкости рынка цемента Санкт-Петербурга и Ленинградской области см. ниже (Таблица 13).

Таблица 13. Емкость рынка цемента Санкт-Петербурга и Ленинградской области в 2008 году, тонн

Параметры	январь	февраль	март	апрель	май	июнь	июль	август	сентябрь	октябрь	ноябрь	декабрь	ИТОГО 2008
ввоз по ж/д из других регионов России	75 779	79 453	74 918	106 502	114 570	111 009	125 843	106 924	107 120	120 137	109 090	103 343	1 234 688
ввоз по ж/д с предприятий СПб и Ленобласти	72 520	82 988	115 004	113 531	122 878	135 492	146 377	119 581	99 376	54 849	24 373	16 694	1 103 663
импорт	8 135	25 360	45 225	53 614	59 793	71 950	80 622	56 014	56 146	30 994	32 198	17 415	547 208
ввоз автомобильным транспортом ^[1]	47 439	81 993	88 161	107 394	121 096	129 546	159 719	127 243	103 753	109 224	83 529	77 257	1 236 354
ИТОГО	203 873	269 794	323 308	381 041	418 337	447 997	512 561	409 762	366 395	315 204	249 190	214 709	4 121 913

Таблица 14. Емкость рынка цемента Санкт-Петербурга и Ленинградской области в 2007 году, тонн

Параметры	январь	февраль	март	апрель	май	июнь	июль	август	сентябрь	октябрь	ноябрь	декабрь	ИТОГО 2007
ввоз по ж/д из других регионов России	47 251	62 319	80 322	83 377	89 840	90 812	104 253	143 223	133 389	95 663	82 858	70 591	1 083 898
ввоз по ж/д с предприятий СПб и Ленобласти	90 627	92 367	107 581	123 422	152 256	144 153	149 262	136 483	139 425	131 958	100 530	89 536	1 457 600
импорт	416	9	427	5 820	446	6 017	6 344	4 562	5 069	15 381	17 749	37 680	99 921
ввоз автомобильным транспортом	63 856	72 607	52 968	109 518	107 792	128 547	135 835	161 851	153 867	122 129	89 272	102 665	1 300 907
ИТОГО	202 150	227 302	241 298	322 137	350 334	369 529	395 694	446 119	431 750	365 131	290 409	300 472	3 942 326

Диаграмма 8. Динамика емкости рынка цемента СПб и ЛО, 2008 г., т

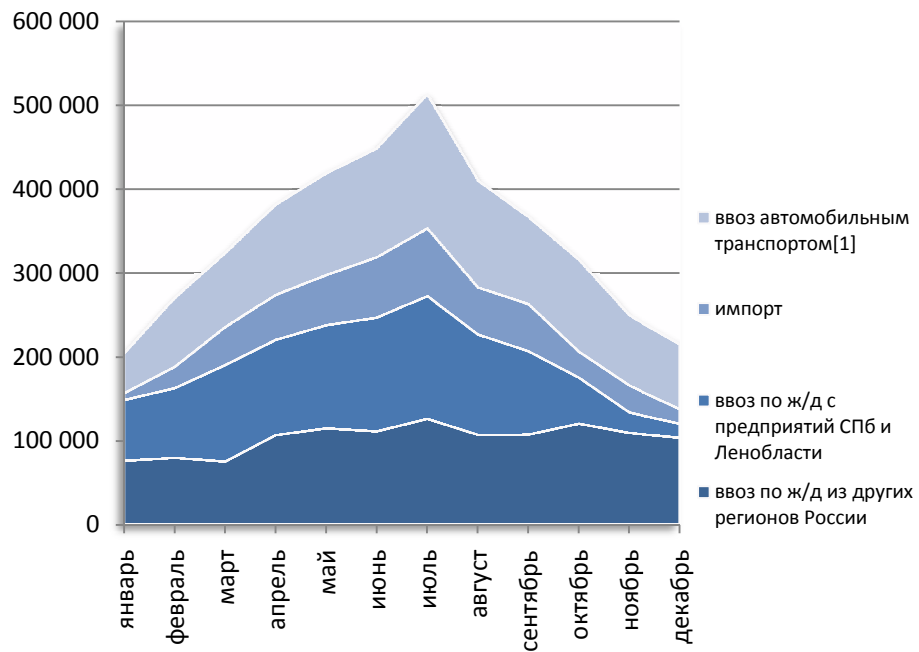


Диаграмма 9. Динамика емкости рынка цемента СПб и ЛО, 2007 г., т

